

Les sondes DA301 et HT400 de FLEXIM permettent de mesurer l'épaisseur des parois de conduites. Les sondes peuvent être connectées au débitmètre portable FLUXUS ADM 6725 au lieu des capteurs de débit. Lors de la connexion de la sonde, le module électronique intégré à l'instrument est automatiquement mis en fonction et le mode de mesure d'épaisseur de paroi est activé.

La mesure est des plus simples: il suffit d'appliquer la sonde enduite de pâte acoustique sur la conduite. L'épaisseur de paroi est affichée à l'écran du débitmètre. Pour reprendre l'épaisseur mesurée dans le jeu de paramètres de la mesure de débit, il suffit de confirmer la demande correspondante après la mesure.

Caractéristiques

- Détection automatique des capteurs
- Sélection automatique du mode de mesure
- Connexion sans possibilité d'inversion de la polarité

Caractéristiques techniques

Sondes de mesure d'épaisseur de paroi

Type	DA301
Temp. de service:	(-20 à 60) °C
Plage de mesure*:	(1,0 à 200) mm
Résolution:	0,01 mm
Linéarité:	0,1 mm
Longueur de câble:	1,5 m
Type	HT400
Temp. de service:	(0 à 200) °C (pour de courtes périodes jusqu'à 540 °C)
Plage de mesure*:	(1,0 à 200) mm
Résolution:	0,01 mm
Linéarité:	0,1 mm
Longueur de câble:	1,2 m

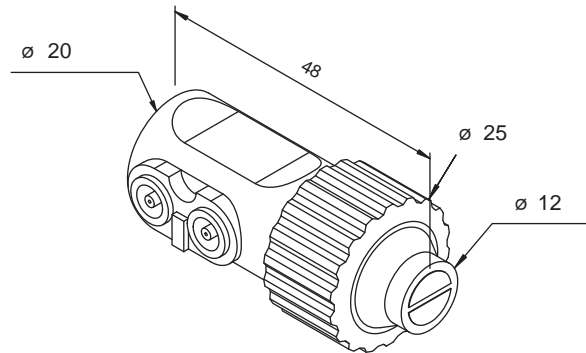
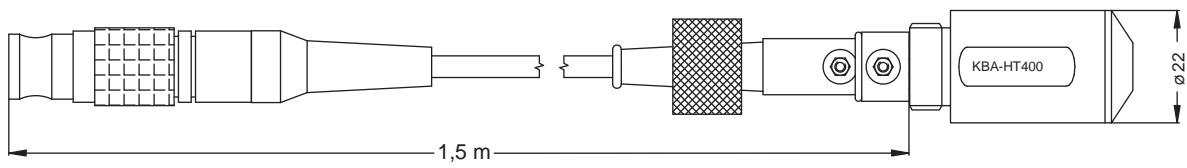
* La plage de mesure pouvant réellement être obtenue dépend de l'atténuation du signal ultrasonique dans le matériau de la pièce à mesurer. Dans le cas de matériaux atténuant fortement le signal (plastiques tels que PFA, PTFE, PP par ex.), la plage de mesure est plus petite.



Sondes de mesure d'épaisseur de paroi

Dimensions

Sonde DA301



Sonde HT400

