

Wanddickenmessung mit FLUXUS®

Mit den Sensoren DA301 und HT400 von FLEXIM kann die Wanddicke einer Rohrleitung gemessen werden. Der Sensor wird am tragbaren Ultraschalldurchflussmesser FLUXUS® ADM 6725 anstelle der Durchflusssensoren angeschlossen.

Beim Anschließen des Sensors wird die im Messumformer integrierte Wandstärkenelektronik automatisch freigeschaltet und der Wandstärkenmessmodus wird aktiviert.

Zur Messung der Wandstärke wird der Sensor mit Koppelpaste auf das Rohr gedrückt und die Wandstärke am Messumformer abgelesen.

Die ermittelte Wandstärke kann dann einfach durch Bestätigen in den Parametersatz der Rohrleitung übernommen werden.

Merkmale

- Integrierte Sensorkennung
- Automatische Umstellung des Messmodus
- Verpolungssicherer Anschluss

Technische Daten

Wanddickensensoren

Typ	DA301
Temperaturbereich:	(-20 ... 60)°C
Messbereich*:	(1,0 ... 200)mm
Auflösung:	0,01 mm
Linearität:	0,1 mm
Kabellänge:	1,5m
Typ	HT400
Temperaturbereich:	(0 ... 200)°C (kurzzeitig bis 540°C)
Messbereich*:	(1,0 ... 200)mm
Auflösung:	0,01 mm
Linearität:	0,1 mm
Kabellänge:	1,2m

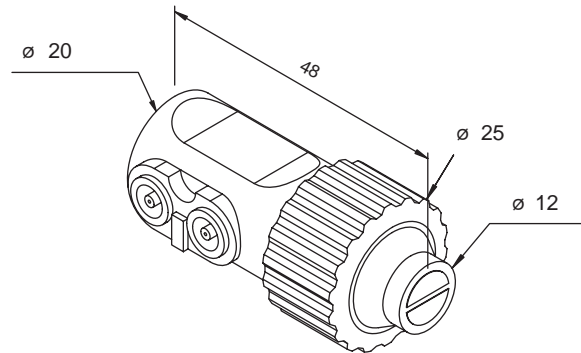
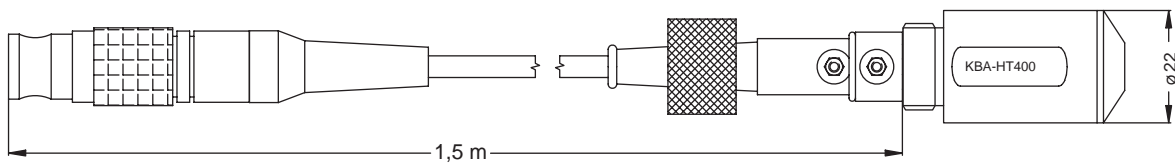
* Der praktisch realisierbare Messbereich hängt von der Stärke der Dämpfung des Ultraschallsignals im Prüflingsmaterial ab. Deshalb ergeben sich insbesondere für stark dämpfende Kunststoffe wie PFA, PTFE und PP kleinere Messbereiche.



Wanddickensensor

Abmessungen

Sensor DA301



Sensor HT400

